

Vedoucí projektu		Zodp. projektant části		Petr MAKARIUS U hřiště 280, Dobroměřice 440 01, Louny 1 IČO : 445 36 429 TEL : 776 585 708 ČKAIT : 0401585 email : pmakarius@seznam.cz
Petr MAKARIUS		Petr MAKARIUS		
Kraj : Středočeský		MěÚ : Kralupy nad Vltavou		
Investor : SZDC s.o., Dlážděná 1003/7, 110 00, Praha 1, Nové Město				
Akce :				Formát A4 Datum III/2017 Účel DSP Číslo zakázky 3/2017 Archivní číslo Měřítka Číslo výkr. 1
Obsah : SO2 – BUDOVY "B a C", VJEZD, CVIČNÁ VĚŽ TECHNICKÁ ZPRÁVA				

D1.1 ARCHITEKTONICKO-STAVEBNÍ ŘEŠENÍ

A) Účel stavby

Jedná se o opravu budov „B a C“, opravu cvičné věže a vjezdových vrat, v areálu Hasičské záchranné služby železniční stanice Kralupy nad Vltavou, které slouží jako technické zázemí, garáže a pro výcvik mužstva.

B) Zásady architektonického, funkčního, dispozičního a výtvarného řešení a řešení vegetačních úprav okolí objektu, včetně řešení přístupu a užívání objektu osobami s omezenou schopností pohybu a orientace

Budovy „B a C“ jsou jednopodlažní nepodsklepené objekty, zastřešené plochou střechou.

Dojde k opravám střešního pláště, hromosvodu, klempířských a zámečnických prvků, okenních, vratových a dveřní výplně, rozvodů elektro a svítidel, úpravy venkovních povrchů a výmalby.

Dispozičně bude provedena vestavba ve stávajícím výměníku (objekt B). Objekt bude i nadále po provedených opravách sloužit původnímu účelu.

Cvičná věž je čtyřpodlažní trubková ocelová konstrukce jejíž čelo a podlahy tvoří výdřeva z dřevěných fošen. Zastřešena je vlnitým plechem. V rámci oprav budou provedeny nové dřevěné konstrukce a konstrukce zastřešení, nátěr stávající ocelové kce.

Stávající vrata do areálu jsou dvoukřídlá, otočná, budou nahrazena pojezdovými s elektronickým ovládáním.

Materiálové řešení je popsáno níže v technické zprávě. Barevné řešení je součástí výkresové části PD. Napojení dopravní a technické infrastruktury je stávající.

Stavba není určena k užívání osobami s omezenou schopností pohybu a orientace a není navržena jako bezbariérová, což je v souladu s §2, vyhlášky 398/2009 Sb. ve znění pozdějších předpisů, které stanoví obecné technické požadavky zabezpečující užívání staveb osobami s omezenou schopností pohybu.

C) Kapacity, užitkové plochy, obestavěné prostory, zastavěné plochy, stavební fyzika

C.1 - Kapacitní údaje

Rozměry	:	
budova B	:	36,335m x 15,60m
Zastavěná plocha	:	566,83m ²
Obestavěný prostor	:	3333m ³

Sklon střechy	:	min. 1,8%
Výška atiky od UT	:	6,28m
budova C	:	30,78m x 12,75m
Zastavěná plocha	:	392,45m ²
Obestavěný prostor	:	2308m ³
Sklon střechy	:	min. 1,5%
Výška atiky od UT	:	6,28m
cvičná věž	:	5,0m x 3,0m
Zastavěná plocha	:	15m ²
Obestavěný prostor	:	240m ³
Výška hřebene od UT	:	16m

C.2 – Stavební fyzika – tepelná technika, osvětlení, oslunění, akustika/hluk, vibrace a větrání

Jednotlivé místnosti budov „B a C“ jsou osvětleny kombinací denního (okna) a umělého (tělesa) osvětlení. Okna rovněž plní funkci přirozeného větrání objektu. Ve všech místnostech je proveden rozvod UT a instalována otopná tělesa.

D1.2 STAVEBNĚ KONSTRUKČNÍ ŘEŠENÍ

A) Popis navrženého konstrukčního systému

Jedná se o stávající objekty (B a C) z poloviny 80-tých let minulého století.

Nosnou konstrukci tvoří betonový skelet s cihelnou vyzdívkou. Vnitřní příčky jsou rovněž cihelné, stropy železobetonové, střešní plášť tvoří živičná krytina se zděnými atikami. Okna jsou hliníková, vrata plastová sekční (C) a také ocelová, dvoukřídlá (B).

B) Výsledek průzkumu stávajícího stavu nosného systému stavby

Stavební konstrukce vykazují pouze drobné poruchy v rozsahu mikrotrhlin ve fasádě, které nemají vliv na stabilitu objektu.

C) Podrobné konstrukční a materiálové řešení

C.1 – Práce HSV:

Bourání a demontáž

Budou vybourána stávající okna a vratová křídla (m.č. B.1.4 a B.1.11 (vrata 4,8x4,25) vybourat i s rámem) budovy „B“.

Dále dojde k demontáži klempířských konstrukcí (parapety, atiky) a hromosvodu.

Fasádní zámečnické konstrukce (žebříky) budou zbaveny zbytků barev a koroze.

Střešní plášť a vnitřní strany atiky budou omyty tlakovou vodou, nesoudržné a odfouklé části živičné krytiny budou odstraněny a vyspraveny živičnou lepenkou (předpoklad celkem do 10%).

Budou oklepány stávající keramické obklady a ubourány pračkové soklové podezdívky (m.č. B.1.3).

Vybouraný materiál bude roztríděn a odvezen do kovošrotu a na příslušnou skládku odpadů. Doklady o likvidaci na skládce budou uschovány pro potřeby kontroly ze strany orgánu státního stavebního dohledu. Nakládání s odpady se bude řídit zákonem č.185/2001 Sb., v platném znění a prováděcími vyhláškami.

Lešení

Při vnějších úpravách povrchů (fasáda B a C) a při výměně výdřevy cvičné věže bude použito lešení lehké modulové s šířkou podlahy do 0,9m.

Konstrukce lešení vždy musí tvořit tuhý prostorový celek systémem příčného, podélného ztužení a kotvení či vzepření (prostorová tuhost ve všech na sebe kolmých rovinách).

Pro montáž budou použity díly a dílce jen nepoškozené. Současně s postupem montáže bude prováděno postupné ztužování konstrukce lešení

Lešení bude vybaveno všemi nezbytnými doplňky (zábradlí a žebře). Při demontáži postupujeme přesně opačně než při montáži, za stálé a nepřetržité kontroly prostorové tuhosti a kotvení. Při demontáži je zakázáno shazování všech prvků konstrukce lešení včetně podlážek

Podchodná výška mezi podlahami musí být nejméně 1,9 m. Podchodná světlá výška mezi podlahou a vodorovným příčným ztužením musí být minimálně 1,75 m. Šířka podlahy pracovních lešení musí být minimálně 0,6 m, přičemž jednotlivé prvky podlahy musí být zajištěny proti posunutí pootočení a musí být osazeny na sraz, aby byla podlaha co nejvíce těsná (mezery mohou být nejvýše 2,5 cm, v místech svislých nosných prvků maximálně 6 cm, výstupky maximálně 3 cm u nároží lešení do 5 cm). Volné okraje pracovních podlah lešení se opatřují zábradlím upevněným na vnitřní straně sloupků. Na podlaze bude osazena zářezka proti pádu předmětů z lešeňové podlahy. Výška horního madla zábradlí je minimálně 1,1 m, výška zářezky 15 cm. Pokud bude lešení postavené k přilehlé konstrukci méně než 25 cm, nebude se na vnitřní straně zhotovovat zábradlí.

Výstupy na jednotlivé podlahy budou realizovány pomocí žebříků, které nesmějí být nad sebou a nesmí se zhotovovat průběžně přes dvě a více pater. Osazení žebříků musí být zajištěno proti převrácení, sesmeknutí, rovněž musí přesahovat podlahu nejméně o 1,1 m (mimo lešení dílcová, kde jsou otvory pro

výstup a sestup chráněny poklopem). Otvory v podlaze určené pro výstup a sestup musí mít minimální rozměr 50 x 60 cm.

Prostranství kolem lešení ohrožené jeho provozem musí být chráněno vyloučením provozu.

Svislé konstrukce

Ve stávajícím výměníku bude oddělen prostor pro „garáž malé MTP“ příčkou z pórobetonových tvarovek tl. 150mm na tenkovrstvé lepidlo, celkové v. 3,0m. Korunu zdiva bude tvořit železobetonový věnec s žebříkovou výztuží z výřezů sítě KARI 100/8.

Dozdění parapetu po vybouraných vratech (B.1.4) a zazdívký otvorů po demontovaných topidlech SAHARA bude provedeno z cihel plných pálených na MVC tl. 300mm.

Pilíř 300/450mm v místě vybouraných vrat (B.1.11) bude z cihel plných pálených P25 na MC10.

Na pilíř a stávající zdivo bude uložen překlad z ocelových válcovaných profilů 2x I č.14 s cihelnou vyzdívkou.

Úpravy vnějších a vnitřních povrchů

Nové vnitřní pórobetonové zdivo (příčka) bude opatřeno jednovrstvou omítkou na pórobeton s vtlačení sklovláknité síťoviny (perlínky).

Omítky cihelných kcí budou provedeny z MVC štukové.

Stávající fasáda bude omyta tlakovou vodou a ošetřena hloubkovým zpevňovačem, poté bude podklad vyrovnán tenkovrstvým tmelem se skelnou tkaninou s konečnou úpravou silikonsilikátovou, tenkovrstvou, probarvenou, strukturovanou, pastózní omítkovinou.

Před finální silikonovou pastovitou omítkovinou bude proveden základní penetrační nátěr pod omítky v barevném odstínu dle finální barvy.

Barevnost fasády bude kombinace červená RAL 2002 (pruhy šíře 300mm) a tmavě šedé RAL 7031. **Barevné vzorky před samotnou aplikací odsouhlasí investor.**

C.2 – Práce PSV:

Povlakové krytiny

Po provedení údržby živičné krytiny stávající ploché střechy (lokální opravy do 10%) bude provedeno celoplošné natavení modifikovaných živičných pásů.

Zdravotní technika

Bude osazen nový nerezový dvojdřez (B.1.4), a zřízeno napojení pro pračku (B.1.3). Napojení zařizovacích předmětů bude provedeno na nový rozvod, který je součástí SO1. Odkanalizování bude napojeno na stávající svod od podlahové vpusti (B.1.3), která bude osazena nově. Odkanalizování bude provedeno z plastového potrubí.

Ústřední vytápění

Veškeré stávající litinové radiátory a stěnové registry budou demontovány (budova B). Každé litinové těleso bude opatřeno odvzdušňovacím ventilem. V rámci zpětné montáže budou osazeny nové termostatické ventily

s termostatickými hlavice a šroubení s vypouštěním, které budou rovněž osazeny na stávající registry v budově C. Před zpětnou montáží těles bude provedeno jejich propláchnutí a zkouška těsnosti.

Konstrukce tesařské

Bude odstraněn stávající kryt prohlížeč jímky z dřevěných fošen a nahrazen novým.

Bude demontována stávající výdřeva cvičné věže a nahrazena novou.

Tesařské kce budou provedeny ze smrkových fošen tl. dle stávajících.

Konstrukce klempířské

Oplechování atik bude provedeno ze zinkotitanových plechů. Oplechování parapetů bude z hliníkového lakovaného plechu jako součást dodávky plastových oken. Stávající kusové prvky na střeše budou opraveny a opatřeny ochranným nátěrem.

Konstrukce truhlářské a výplně otvorů

Jako výplně okenních otvorů budou provedeny okna plastová otvíravá a větrací, výplň izolační dvojsklo s minimálním součinitelem prostupu tepla pro celé okno $U_{OKNA}=1,1\text{W/m}^2\text{K}$. Vstupní dveře do zádveří budou rovněž plastové, ze 2/3 prosklené, s izolačním dvojsklem.

Nově budou rovněž osazeny vnitřní dvoukřídlové dveře, hladké, dýhované, plné, včetně prahů, do stávajících ocelových zárubní.

Výpis oken a dveří je součástí výkresové části PD.

Konstrukce zámečnické

Budou osazena nová křídla vrat do stávajících rámových ocelových zárubní. Nová křídla budou oboustranně opláštěná s tepelněizolační výplní.

Ve vjezdu budou osazena nová pojezdová vrata na elektrický pohon.

Sávající střešní světlíky budou renovovány s případnou výměnou poškozených částí a opatřeny nátěrem.

Podlahy z dlaždic

Nové dlažby budou částečně provedeny jako „dlažba na dlažbu“ – lepeny na stávající soudržnou keramickou dlažbu (B.1.3), v ostatních místnostech budou kladeny na stávající cementový potěr. Stávající povrchy budou před pokládkou opatřeny systémovým penetračním nátěrem. Typy dlažeb budou vybrány investorem.

Obklady keramické

Budou provedeny keramickými obkladačkami 200/200mm do lepidla na předem vyrovnaný povrch. Typy obkladů budou vybrány investorem.

Nátěry

Nová povrchová úprava zámečnických konstrukcí (OK cvičné věže, žebříky, stávající vratové zárubně, světlíky, kusové klempířské prvky) bude nátěr syntetický antikorozi, základ + 2x email.

Tělesa budou opatřena nátěrem 1x antikorozi a 2x email.

Venkovní tesařské kce budou opatřeny lazurovacím syntetickým nátěrem.

Malby

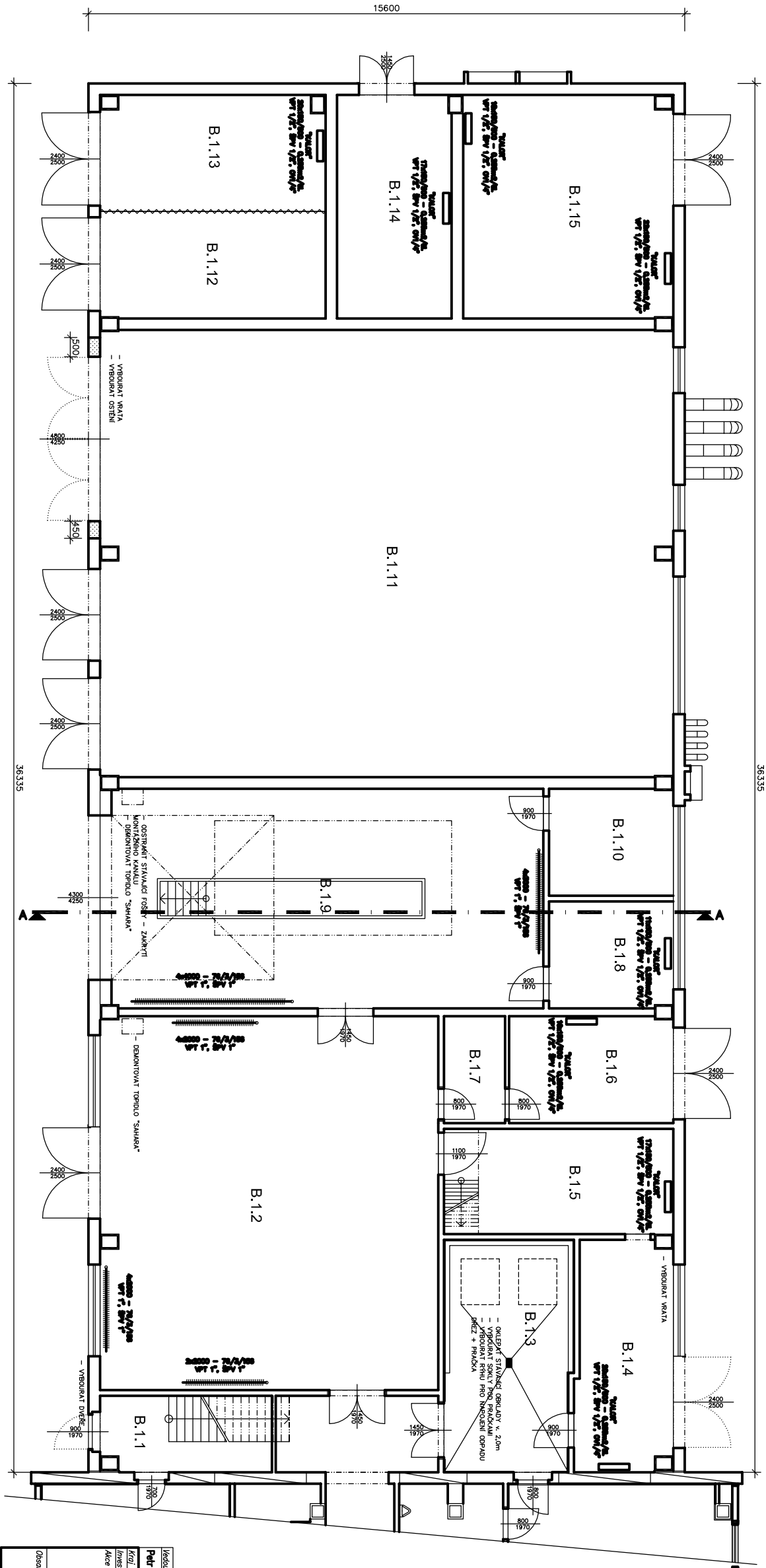
Veškeré stěny a stropy budou nově vymalovány bílou disperzní malířskou barvou.

C.3 – Závěrečná ustanovení:

Navržené materiálové řešení může být upraveno po dohodě s investorem a projektantem. Pro realizaci mohou být zvoleny systémy a materiály jiných výrobců, než jsou výslovně uvedeny v této Technické zprávě, ale veškeré jejich parametry je nutno brát jako technické minimum (mohou být použity pouze systémy a materiály kvality stejné nebo vyšší).

v Dobroměřicích, květen 2017

vypracoval: Petr Makarius

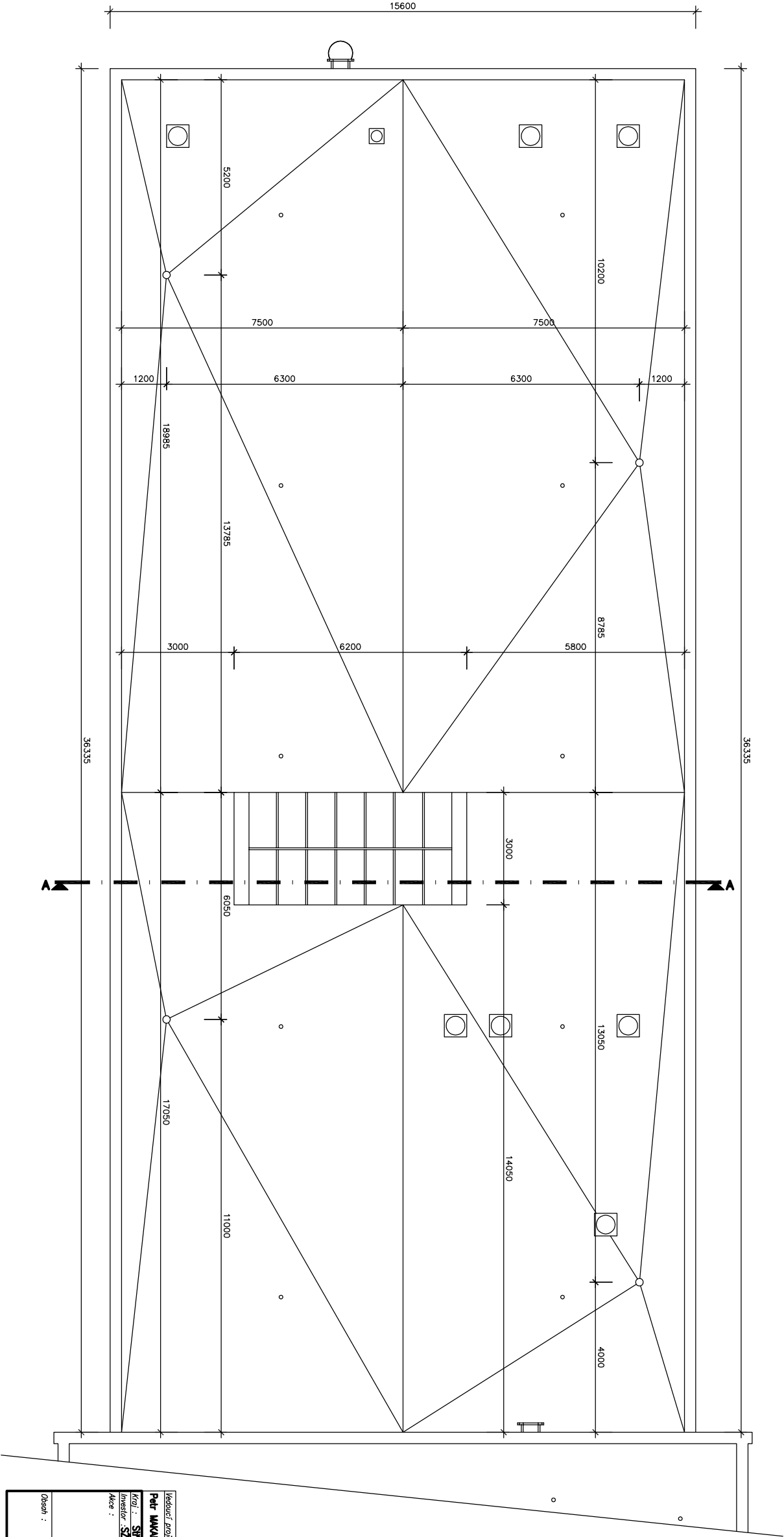


LEGENDA MÍSTNOSTÍ:		
Č.Ú.	NÁZEV MÍSTNOSTI	m ²
B.1.1	VSTUPNÍ ZÁVĚR	8,78
B.1.2	OLNA	86,35
B.1.3	PROJEKTA	20,30
B.1.4	CHÉMIČKÁ SLUŽBA	14,93
B.1.5	CHÉMIČKÁ SLUŽBA – SKLAD	16,50
B.1.6	SKLAD STROJNÍ SLUŽBY I	11,99
B.1.7	SKLAD STROJNÍ SLUŽBY II	4,48
B.1.8	KOMPRESORNA	9,05
B.1.9	OLNA S PROHLÍDEČ JAKOU	66,63
B.1.10	ELEKTROODZVONNA	9,08
B.1.11	VÝBĚRKA STANICE	175,00
B.1.12	SKLAD SOBEKEND	16,50
B.1.13	OKRÁŽ ČLUN	17,60
B.1.14	SKLAD PŘEMĚK	17,05
B.1.14	ZÁLOŽNÍ ZOBROU	31,95

- P O Z N Á M K A :**
- VÝBOURAT STÁVAJÍCÍ OKNA
 - DEMONTOVAT STÁVAJÍCÍ PLECHOVÁ VRÁTA Z RAMU
 - VRÁTA 4800x4250 DO B.1.11 VÝBOURAT
 - VRÁTA 2400x2500 DO B.1.4 VÝBOURAT
 - VÝBOURAT STÁVAJÍCÍ PALUBKOVÉ VCHODOVÉ DVEŘE vč. RAMU
 - OKLEPAT STÁVAJÍCÍ OKLADY B.1.3
 - VÝBOURAT STÁVAJÍCÍ OKLY POD PRAČKAMI B.1.3
 - DEMONTOVAT STÁVAJÍCÍ VĚTRNÉ RADIÁTORY A TOPNÉ REGISTRY
 - DEMONTOVAT STÁVAJÍCÍ ROZVODY VODY
 - DEMONTOVAT STÁVAJÍCÍ ZAKRYTÍ MONT. KANÁLU
 - DEMONTOVAT 2ks TORPÍDO "SAHARA" vč. VENKOVNÍCH MŘÍŽEK

Vedoucí projektu		Zedp. projektant (dáv)		PET MUKARUS U Hrádků 208, Dobruška IČO : 445 96 63 TEL : 776 585 739 E-MAIL : mukarus@seznam.cz
Pet MUKARUS		Pet MUKARUS		
Kont. : Středostav		UHO : Kralupy nad Vltavou		
Investitor : SÚOC s.o., Děčické 1003/7, 110 00, Praha 1, Nové Město				
Adresa :				
OPRAVA OBJEKTU POZ				
Kralupy nad Vltavou				
Formát				
Datum				
Účel				
Číslo zadání				
Archivní číslo				
Měřítko				
Číslo výk.				
1:75				
2.1				

Vedoucí projektu		Zlep. projektant dle		Pet MUKARUS	
Kraj : Středočeský		Město : Kralupy nad Vltavou		U Hrádků 258, Dobruška	
Investor : SÚOC s.r.o., Dílčedě 1003/7, 110 00, Praha 1, Nové Město		Akce :		IČO : 445 96 429 TEL : 776 585 739 e-mail : projekt@shum.cz	
OPRAVA OBJEKTU POZ					
Kralupy nad Vltavou					
Formát :		Datum :		M/2017	
Účel :		Číslo zadání :		OSP	
Archivní číslo :		Číslo výk. :		3/2017	
Měřítko :		Měřítko :		Číslo výk. :	
Obsah :		Měřítko :		Číslo výk. :	
S02 – BUDOVA "B"		Měřítko :		Číslo výk. :	
STŘECHA		Měřítko :		Číslo výk. :	
1:75		Měřítko :		Číslo výk. :	
3		Měřítko :		Číslo výk. :	



P O Z N A M K A :

BOURÁNÍ
– DEMONTOVAT OPLECHOVÁNÍ ATIKY
– DEMONTOVAT SVODNÉ A PROPOJOVACÍ VEDENÍ HROMOSVODU
– STAVAJÍCÍ ŽIVČNOU KRYTINU ODŠITÍ TLAKOVOU VODOU
– ODŠITÍ STAVAJÍCÍ ZÁMEČNÍKÉ KONSTRUKCE (VÝSTUPNÍ ŽEBŘÍK, SVĚTLÍK)

NOVÝ STAV
– NOVÉ OPLECHOVÁNÍ ATIKY
– NOVÉ SVODNÉ A PROPOJOVACÍ VEDENÍ HROMOSVODU
– NOVÁ ŽIVČNÁ KRYTINA
– NOVÝ NÁTER STAVAJÍCÍCH ZÁMEČNÍKÝCH KONSTRUKCÍ (VÝSTUPNÍ ŽEBŘÍK, SVĚTLÍK)
– NOVÉ NÁTERY KLEMPŘSKÝCH KČI

POZNÁMKA:

BOURĀNĪ

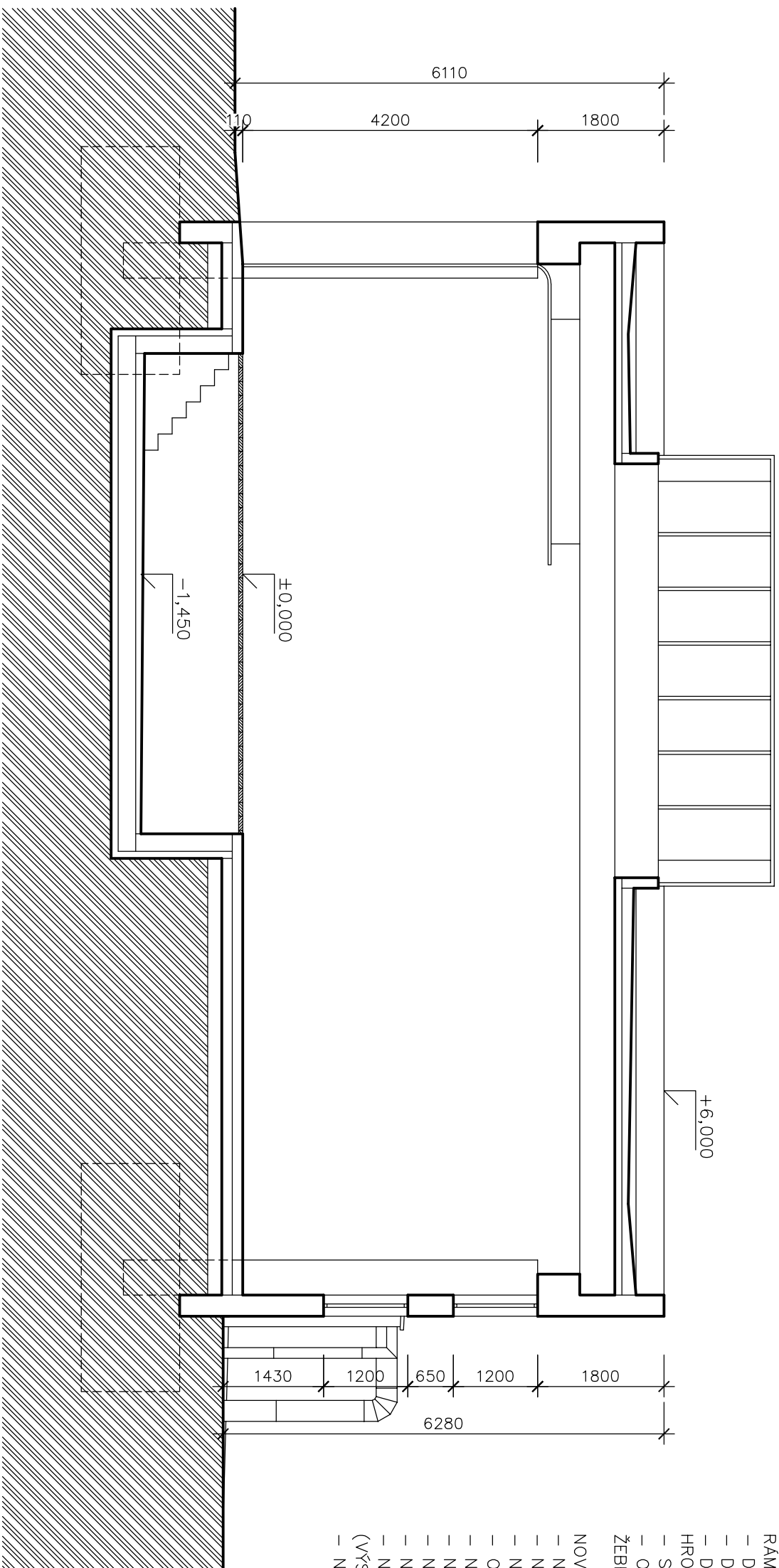
- VYBOURAT STÁVAJÍCÍ OKNA
- DEMONTOVAT STÁVAJÍCÍ PLECHOVÁ VRATA Z RÁMŮ
- VYBOURAT STÁVAJÍCÍ PALUBKOVÉ VCHODOVÉ DVEŘE vč.

- DEMONTOVAT STÁVAJÚCI ZAKRYTÍ MONT. KANÁLU
 - DEMONTOVAT OPLECHOVANÍ ATIKY
 - DEMONTOVAT SVODNÉ A PROPOJOVACÍ VEDENÍ
- HROMOSVODU

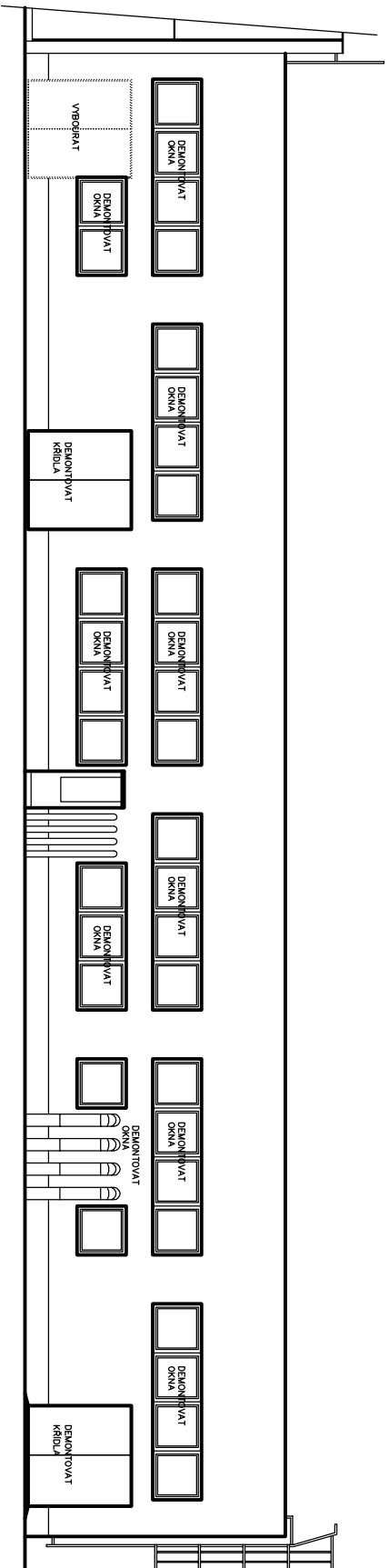
- STÁVAJUCÍ ŽIVIČNOU KRYTINU OČISTIT TLAKOVOU VODOU
- OČISTIT STÁVAJUCÍ ZÁMEČNÍKÉ KONSTRUKCE (VÝSTUPNÍ ŽEBŘÍK, SVĚTLÍK)

NOVÝ STAV

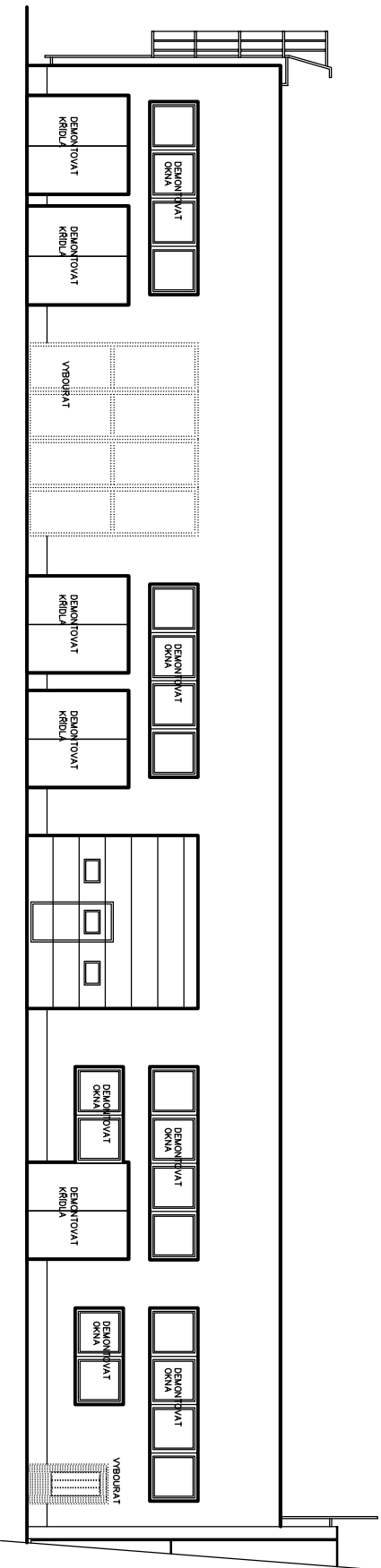
- NOVÁ OKNA
- NOVÁ ZATEPLENÁ PLECHOVÁ VRATA
- NOVÉ PLASTOVÉ VCHODOVÉ DVEŘE
- OPRAVY OMÍTEK SOKLOVÉ ČÁSTI
- NOVÉ FOŠNY ZAKRYTÍ MONT. KANÁLU
- NOVÉ OPLECHOVÁNÍ ATIKY
- NOVÉ SVODNÉ A PROPOJOVACÍ VEDENÍ HROMOSVODU
- NOVÁ ŽIVIČNÁ KRYTINA
- NOVÝ NÁTĚR STÁVAJÍCÍCH ZÁMEČNICKÝCH KONSTRUKCÍ (VÝSTUPNÍ ŽEBŘÍK, SVĚTLÍK)
- NOVÉ NÁTĚRY KLEPIŘSKÝCH KČÍ



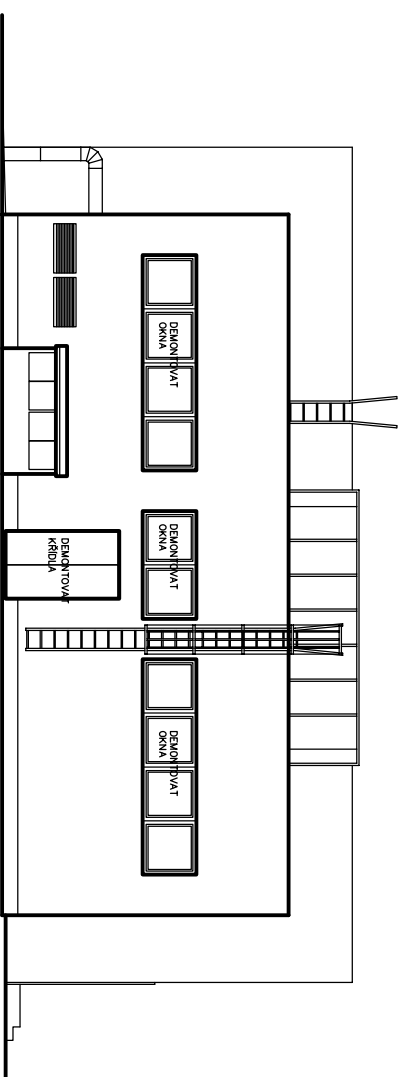
Vedoucí projektu		Zodp. projektant části	
Petr MAKARIUS		Petr MAKARIUS	
Kraj : Středočeský	Měú : Kralupy nad Vltavou	Petr MAKARIUS	
Investor : SŽDC s.o., Dílčžděná 1003/7, 110 00, Praha 1, Nové Město			
Akce :			
OPRAVA OBJEKTU POZ			
Kralupy nad Vltavou			
Obsah :			
SO2 – BUDOVA "B"			
PŘÍČINÝ ŘEZ			
1:75		4	
Měřítko		Číslo výřr.	



POHLED JIHOZAPADNĚ

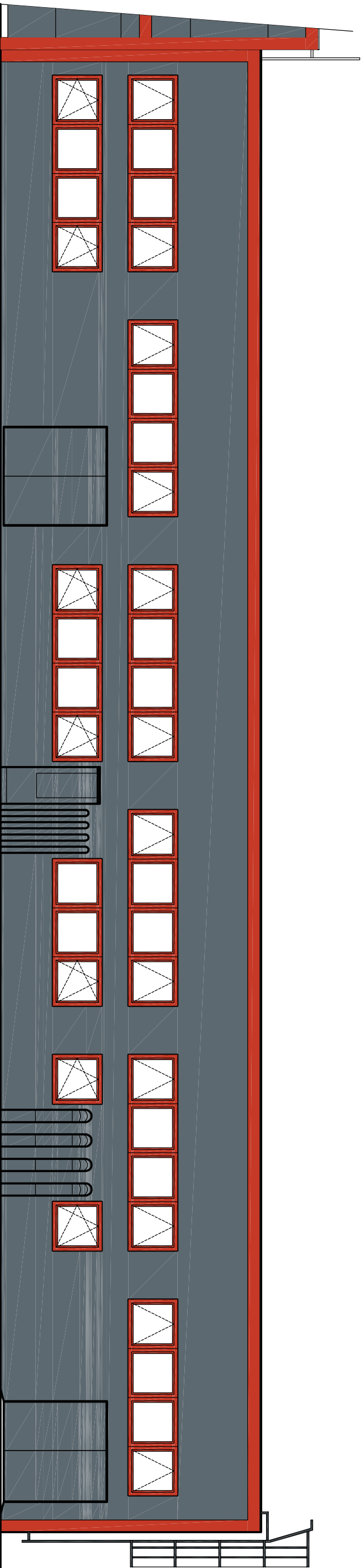


POHLED SEVEROVÝCHODNÍ

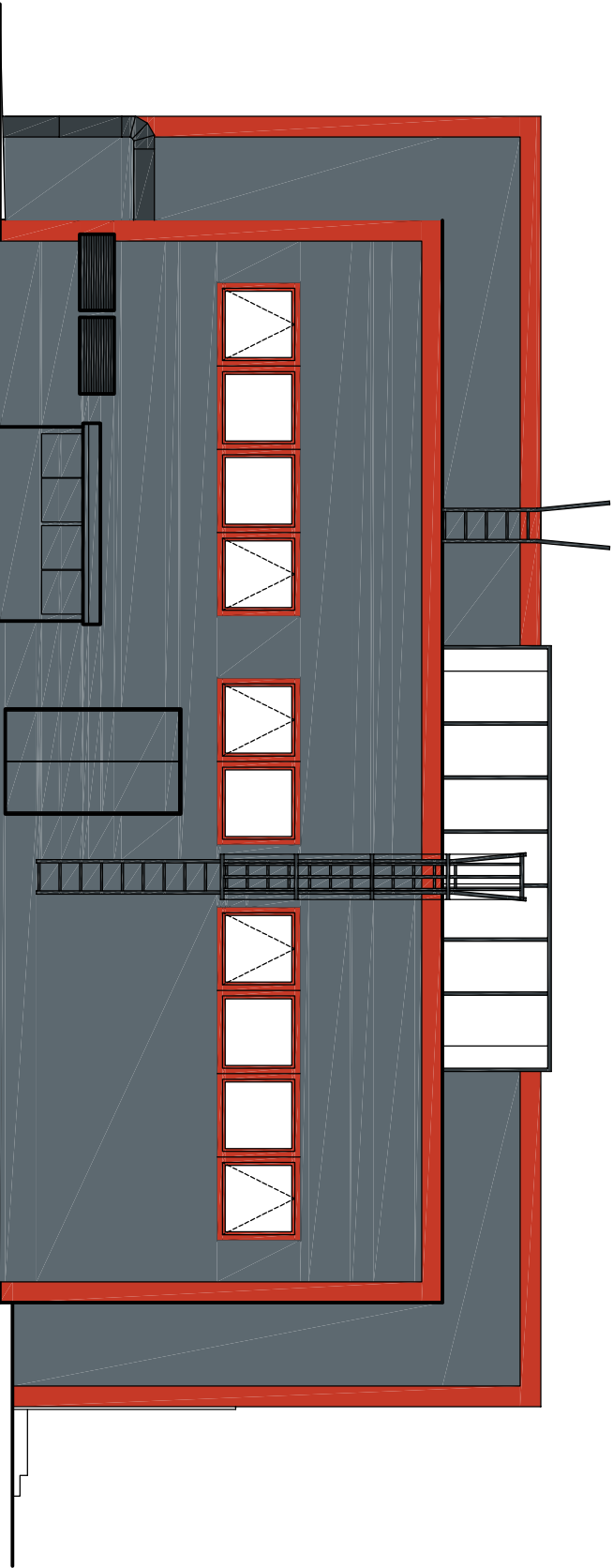


POHLED JIHOVÝCHODNĚ

Investičný projekt	Zodp. projektant	Ing. Peter Mavrus
Petr MAVRUS	Petr MAVRUS	
Koľo : Sťaháčsk	Ukáž : Kráľupy nad Vltavou	
Investor : SDCC s.ó., Džazdná 1003 7, 110 00, Praha 1, Nové Město		
Ácia :		
OPRAVA OBJEKTU POZ Kráľupy nad Vltavou		
Osoba :		
SO2 – BUDOVA "B"		
POHLEDY – STANOVKA STAV/BOURANI		
	Petr MAVRUS	
	U Hlady 260, Dobruška	
	440 01, Česká republika	
	TEL.: 776 956 789	
	ČKÚK : 0401505	
	email : pmavrus@seznam.cz	
Forma	4x4	
Datum	III/2017	
Účel	ÚSP	
Číslo združby	3/2017	
Archívny číslo		
Metrka	Číslo výřk.	
1:100	5.1	

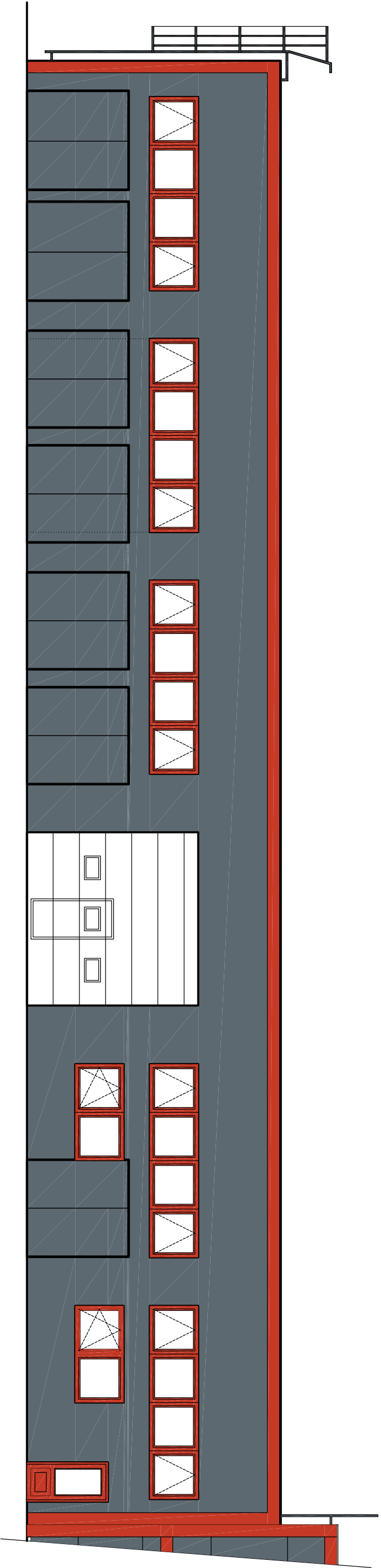


POHLED JIHOZÁPADNÍ



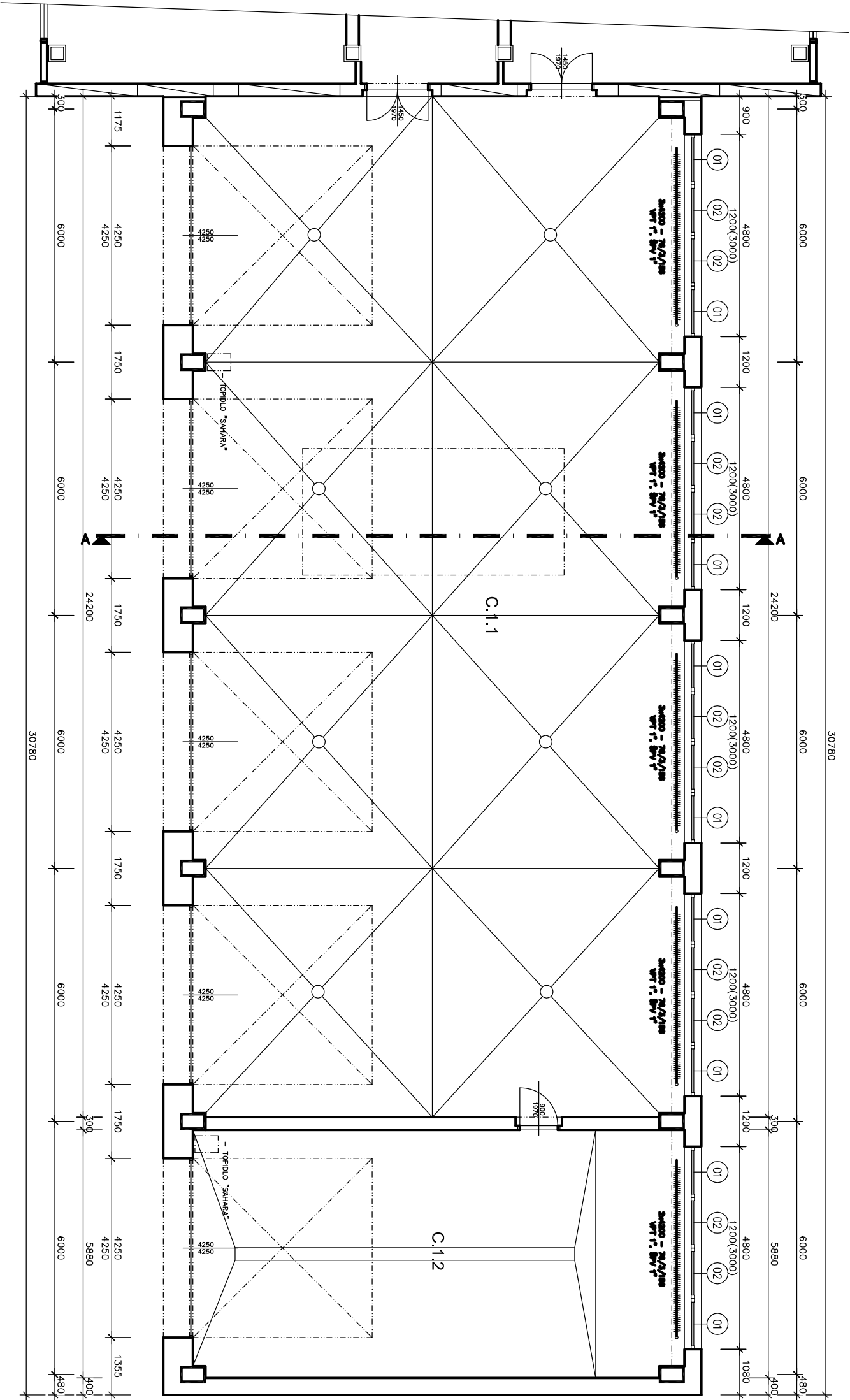
POHLED JIHOVÝCHODNÍ

Vedoucí projektu		Zodp. projektant čísti	
Petr MAKARIUS		Petr MAKARIUS	
Kraj : Středočeský		MěÚ : Kralupy nad Vltavou	
Investor : SŽDC s.o., Díláždně 1003/7, 110 00, Praha 1, Nově Město			
Akce :			
<div>OPRAVA OBJEKTU POZ</div> <div>Kralupy nad Vltavou</div>			
Obsah :			
SO2 – BUDOVA "B"			
POHLEDY – NOVÝ STAV			



POHLED SEVEROVÝCHODNÍ

Vedoucí projektu		Zodp. projektant čísta	
Petr MAKARIUS		Petr MAKARIUS	
Kraj :	Středočeský	Měú :	Kralupy nad Vltavou
Investor :	SŽDC s.o., Dílažděná 1003/7, 110 00, Praha 1, Nové Město		
Akce :			
OPRAVA OBJEKTU POZ			
Kralupy nad Vltavou			
Obsah :			
SO2 – BUDOVA "B"			
POHLEDY – NOVÝ STAV			
Petr MAKARIUS			
U hřiště 280, Dobroměřice			
440 01, Loupy 1			
IČO : 445 36 429			
TEL : 776 585 708			
ČKAIT : 0401585			
email : pmkarus@seznam.cz			
Formát	2A4		
Datum	III/2017		
Účel	DSP		
Číslo zakázky	3/2017		
Archivní číslo			
Měřítko	Číslo výkr.		
1:100	5.3		



LEGENDA MÍSTNOSTÍ:

Č.M.	NÁZEV MÍSTNOSTI	m²	PODLAHA	STĚNY
C.1.1	OKNAŽE	280,31	síťovojící ker. dlažba	NOVÁ MALBA
C.1.2	VRČÍ BOX	68,25	síťovojící ker. dlažba	

CELKEM 348,56

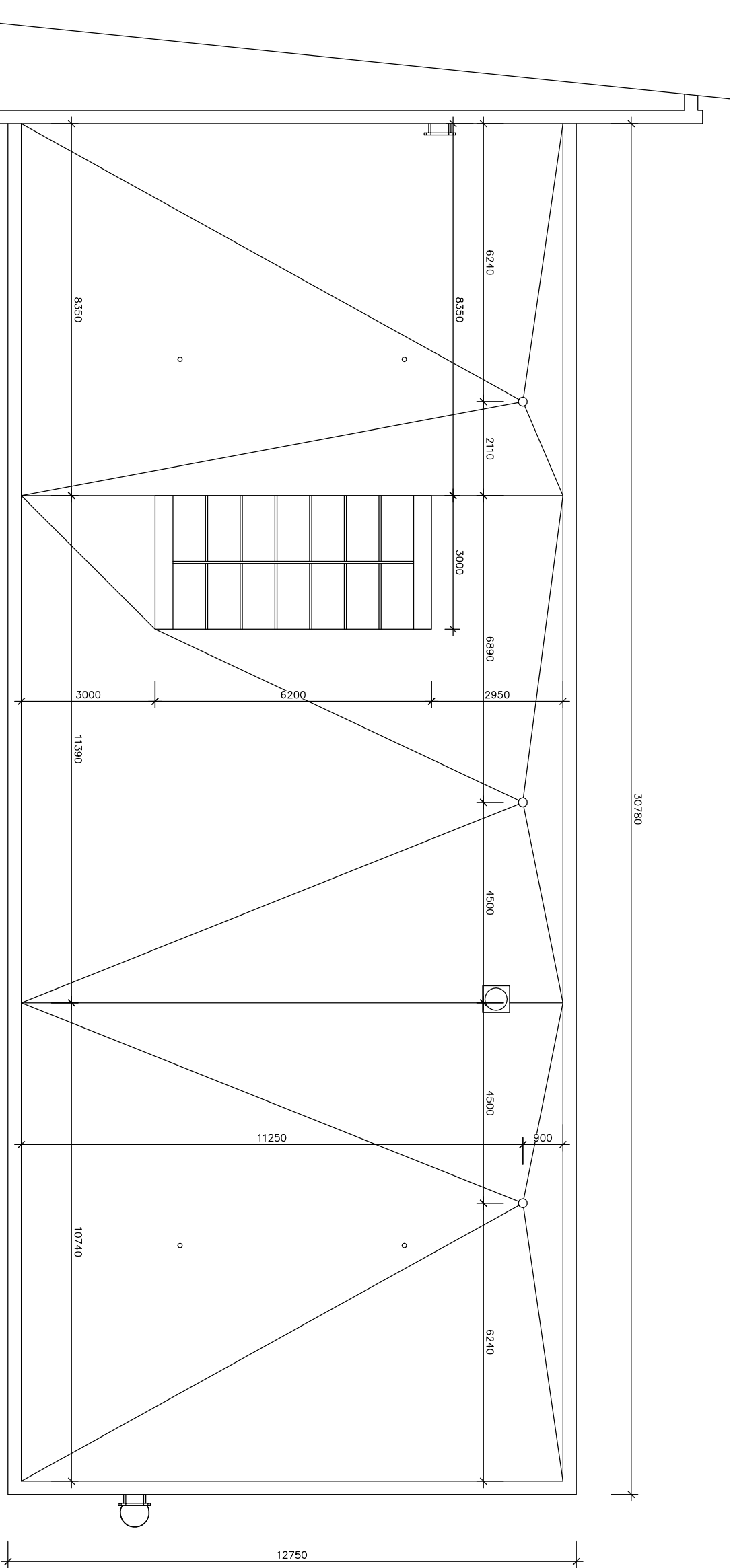
VÝPIS FASÁDNÍCH PRVKŮ:

OZN.	SCHEMA	ROZMĚRY [MM]	POPIS	POČET KUSŮ	ZAKLADNÍ
01		1200 x 1200	Okno plastové, větrací, jednokřídlé, větrací, zámkový otvor (viz pohled)	10	izolační dvojsklo
02		1200 x 1200	Okno plastové, jednokřídlé, pevné zasklení (viz pohled)	10	izolační dvojsklo

POZNÁMKA:

- BOURÁNÍ A DEMONTÁŽ
- VYBOURAT STÁVAJÍCÍ OKNA
- OKLEPAT STÁVAJÍCÍ VENKOVNÍ OBKLAD SOKLU
- DEMONTOVAT 2ks TOPIDLO "SAHARA" vč. VENKOVNÍCH MŘÍŽEK
- DEMONTOVAT STÁVAJÍCÍ TOPNÉ REGISTRY
- NOVÝ STAV
- NOVÁ OKNA
- OPRAVY OMÍTEK SOKLOVÉ ČÁSTI
- ZAZDIT OTVORY PO POTRUBÍ "SAHAR"
- PŘI ZPĚTNÉ MONTÁŽI STÁVAJÍCÍCH REGISTRY OSADIT NOVE ARMATURY

Vedoucí projektu		Zdroj, projektant čísel		Petr MAKARUS	
Petr MAKARUS		Petr MAKARUS		U Města 280, Dobruška	
Kval : Středostav		Měří : Kralupy nad Vltavou		440 01, Lány 1	
Investor : SÚDOK s.o., Dílčedná 1003/7, 110 00, Praha 1, Nové Město		OPRAVA OBJEKTU POZ		100 : 775 585 788	
Akce :		Kralupy nad Vltavou		Kvalif : 0401565	
				email : p.makar@seznam.cz	
				Formát : III/2017	
				Děsí : DSP	
				Číslo zakázky : 3/2017	
				Architekt čísto : Měřítko	
Obsah :		S02 – BUDOVA "C"		Číslo výřk. : 6	
		1.NP		1:75	

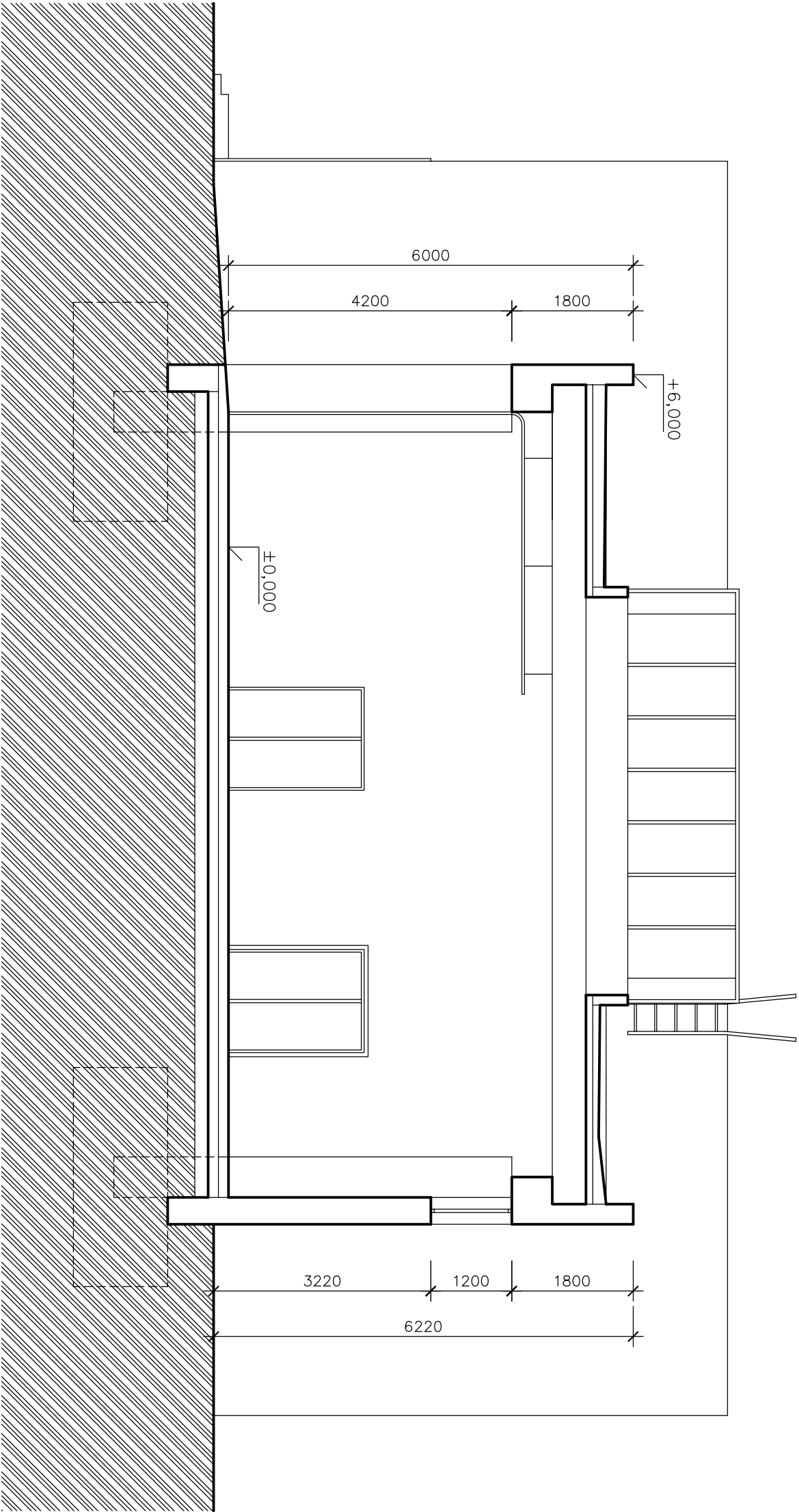


P O Z N Á M K A :

BOURÁNÍ
– DEMONTOVAT OPLECHOVÁNÍ ATIKY
– DEMONTOVAT SVODNÉ A PROPADOVACÍ VEDENÍ HROMOSVODU
– STAVAJÍCÍ ŽIVČNOU KRYTINU OČISTIT TLAKOVOU VODOU
– OČISTIT STAVAJÍCÍ ZÁMEČNICKÉ KONSTRUKCE (VÝSTUPNÍ ŽEBŘÍK, SVĚTLÍK)

NOVÝ STAV
– NOVÉ OPLECHOVÁNÍ ATIKY
– NOVÉ SVODNÉ A PROPADOVACÍ VEDENÍ HROMOSVODU
– NOVÁ ŽIVČNÁ KRYTINA
– NOVÝ NÁTER STAVAJÍCÍCH ZÁMEČNICKÝCH KONSTRUKCÍ (VÝSTUPNÍ ŽEBŘÍK, SVĚTLÍK)
– NOVÉ NÁTĚRY KLEMPŘÍSKÝCH KČÍ

Vedoucí projektu		Zodp. projektant čísel		Petr MAKARUS	
Petr MAKARUS		Petr MAKARUS		Kralupy nad Vltavou	
Kraj : Středočeský		Město : Kralupy nad Vltavou		U Města 280, Dobruška	
Investor : SLD s.o., Dílčedělní 1003/7, 110 00, Praha 1, Nové Město		Kraj : Středočeský		440 01, Lány 1	
Adresa : SLD s.o., Dílčedělní 1003/7, 110 00, Praha 1, Nové Město		Kraj : Středočeský		100 00, Praha 1	
email : pmkarus@seznam.cz		Kraj : Středočeský		100 00, Praha 1	
Forma : SAA		Datum : III/2017		544	
Oprava objektu		Dělník : DSP		3/2017	
Kralupy nad Vltavou		Číslo zakázky		3/2017	
Archivní číslo		Měřítko		Číslo výk.	
SO2 – BUDOVA "C"		1:75		7	
STŘECHA					



P O Z N Á M K A :

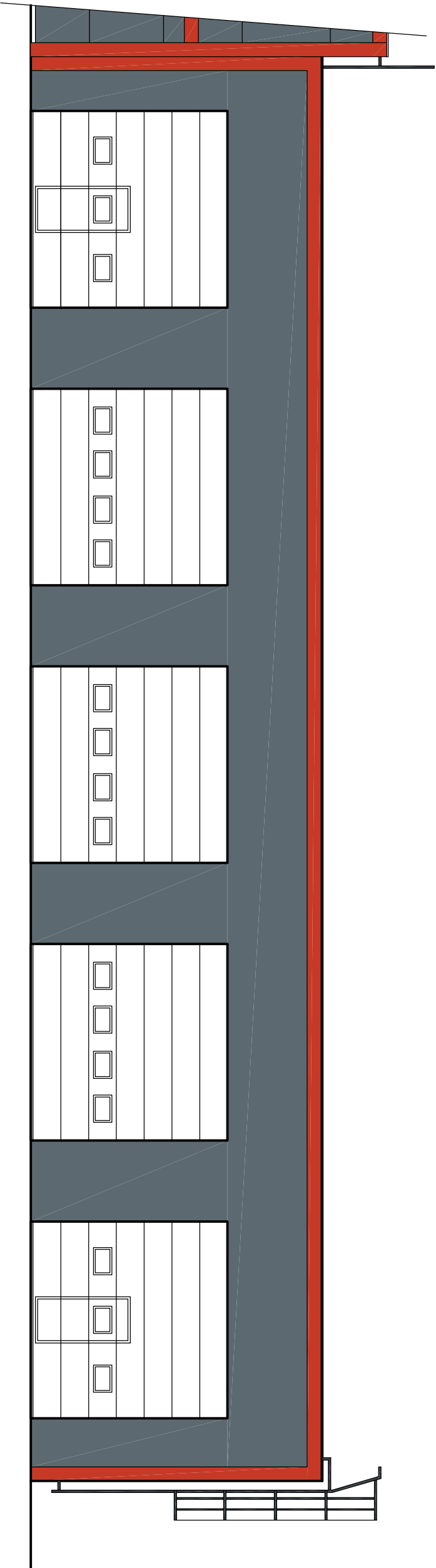
BOURÁNÍ

- VYBOURAT STÁVAJÍCÍ OKNA
- DEMONTOVAT OPLECHOVÁNÍ ATIKY
- DEMONTOVAT SVODNÉ A PROPOJOVACÍ VEDENÍ HROMOSVODU
- STÁVAJÍCÍ ŽIVIČNOU KRYTINU OČISTIT TLAKOVOU VODOU
- OČISTIT STÁVAJÍCÍ ZÁMEČNICKÉ KONSTRUKCE (VÝSTUPNÍ ŽEBŘÍK, SVĚTLÍK)

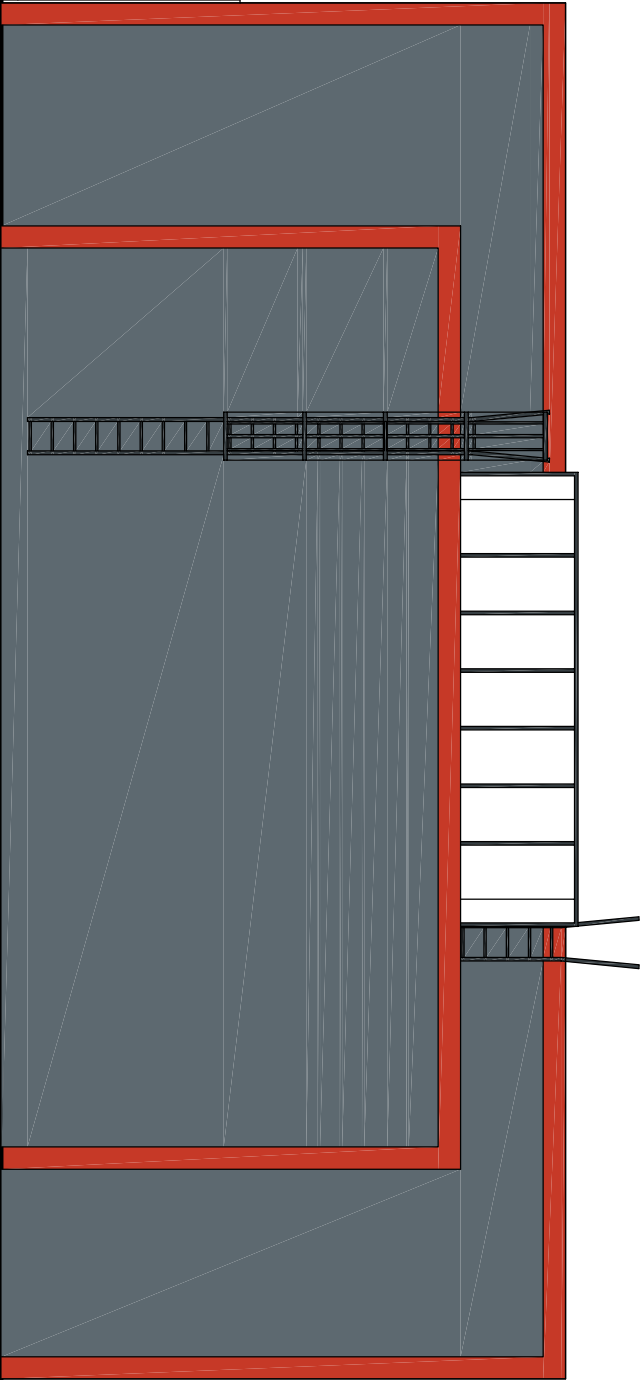
NOVÝ STAV

- NOVÁ OKNA
- OPRAVY OMÍTEK SOKLOVÉ ČÁSTI
- NOVÉ OPLECHOVÁNÍ ATIKY
- NOVÉ SVODNÉ A PROPOJOVACÍ VEDENÍ HROMOSVODU
- NOVÁ ŽIVIČNÁ KRYTINA
- NOVÝ NÁTĚR STÁVAJÍCÍCH ZÁMEČNICKÝCH KONSTRUKCÍ (VÝSTUPNÍ ŽEBŘÍK, SVĚTLÍK)
- NOVÉ NÁTĚRY KLEMPÍŘSKÝCH KČÍ

Vedoucí projektu		Zodp. projektant čísti		Petr MAKARIUS U hřiště 280, Dobroměřice 440 01, Loupy 1 IČO : 445 36 429 TEL : 776 585 708 ČKAIT : 0401585 email : pmkarus@seznam.cz
Petr MAKARIUS		Petr MAKARIUS		
Kraj : Středočeský		MěÚ : Kralupy nad Vltavou		
Investor : SZDC s.o., Dílžďěná 1003/7, 110 00, Praha 1, Nové Město				
Akce :		OPRAVA OBJEKTU POZ Kralupy nad Vltavou		
Datum		III/2017		
Účel		DSP		
Číslo zakázky		3/2017		
Archivní číslo				
Měřítko		Číslo výkr.		
Obsah :		SO2 – BUDOVA "C"		
		PŘÍČNÝ ŘEZ		

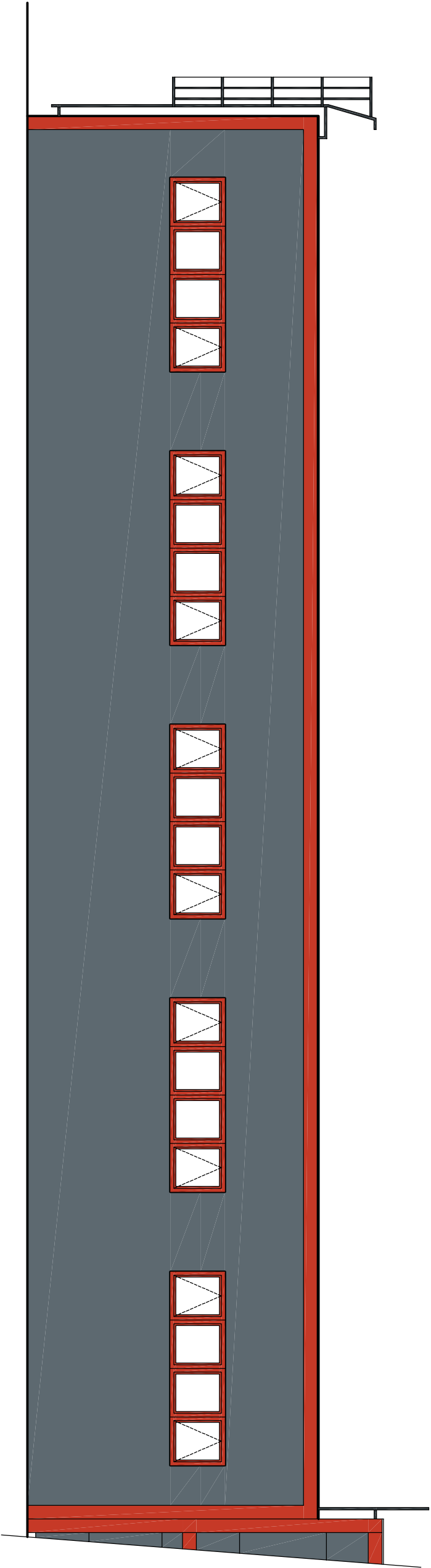


POHLED SEVEROVÝCHODNÍ



POHLED SEVEROZÁPADNÍ

Vedoucí projektu		Zodp. projektant čístí		<div><div>Petr MAKARIUS</div><div>U hřiště 280, Dobroměřice</div><div>440 01, Loupy 1</div><div>ICO : 445 56 429</div><div>TEL : 776 585 708</div><div>ČKAIT : 0401585</div><div>email : pmkarirus@seznam.cz</div></div>
Petr MAKARIUS		Petr MAKARIUS		
Kraj : Středočeský		MěÚ : Kralupy nad Vltavou		
Investor : SŽDC s.o., Dílžděná 1003/7, 110 00, Praha 1, Nové Město				
Akce :				
OPRAVA OBJEKTU POZ				
Kralupy nad Vltavou				
Obsah :				<div><div>Petr MAKARIUS</div><div>U hřiště 280, Dobroměřice</div><div>440 01, Loupy 1</div><div>ICO : 445 56 429</div><div>TEL : 776 585 708</div><div>ČKAIT : 0401585</div><div>email : pmkarirus@seznam.cz</div></div>
SO2 – BUDOVA "C"				
POHLEDY – NOVÝ STAV				
				<div><div>Petr MAKARIUS</div><div>U hřiště 280, Dobroměřice</div><div>440 01, Loupy 1</div><div>ICO : 445 56 429</div><div>TEL : 776 585 708</div><div>ČKAIT : 0401585</div><div>email : pmkarirus@seznam.cz</div></div>
				<div><div>Petr MAKARIUS</div><div>U hřiště 280, Dobroměřice</div><div>440 01, Loupy 1</div><div>ICO : 445 56 429</div><div>TEL : 776 585 708</div><div>ČKAIT : 0401585</div><div>email : pmkarirus@seznam.cz</div></div>
				<div><div>Petr MAKARIUS</div><div>U hřiště 280, Dobroměřice</div><div>440 01, Loupy 1</div><div>ICO : 445 56 429</div><div>TEL : 776 585 708</div><div>ČKAIT : 0401585</div><div>email : pmkarirus@seznam.cz</div></div>
				<div><div>Petr MAKARIUS</div><div>U hřiště 280, Dobroměřice</div><div>440 01, Loupy 1</div><div>ICO : 445 56 429</div><div>TEL : 776 585 708</div><div>ČKAIT : 0401585</div><div>email : pmkarirus@seznam.cz</div></div>
				<div><div>Petr MAKARIUS</div><div>U hřiště 280, Dobroměřice</div><div>440 01, Loupy 1</div><div>ICO : 445 56 429</div><div>TEL : 776 585 708</div><div>ČKAIT : 0401585</div><div>email : pmkarirus@seznam.cz</div></div>
				<div><div>Petr MAKARIUS</div><div>U hřiště 280, Dobroměřice</div><div>440 01, Loupy 1</div><div>ICO : 445 56 429</div><div>TEL : 776 585 708</div><div>ČKAIT : 0401585</div><div>email : pmkarirus@seznam.cz</div></div>
				<div><div>Petr MAKARIUS</div><div>U hřiště 280, Dobroměřice</div><div>440 01, Loupy 1</div><div>ICO : 445 56 429</div><div>TEL : 776 585 708</div><div>ČKAIT : 0401585</div><div>email : pmkarirus@seznam.cz</div></div>
				<div><div>Petr MAKARIUS</div><div>U hřiště 280, Dobroměřice</div><div>440 01, Loupy 1</div><div>ICO : 445 56 429</div><div>TEL : 776 585 708</div><div>ČKAIT : 0401585</div><div>email : pmkarirus@seznam.cz</div></div>
				<div><div>Petr MAKARIUS</div><div>U hřiště 280, Dobroměřice</div><div>440 01, Loupy 1</div><div>ICO : 445 56 429</div><div>TEL : 776 585 708</div><div>ČKAIT : 0401585</div><div>email : pmkarirus@seznam.cz</div></div>
				<div><div>Petr MAKARIUS</div><div>U hřiště 280, Dobroměřice</div><div>440 01, Loupy 1</div><div>ICO : 445 56 429</div><div>TEL : 776 585 708</div><div>ČKAIT : 0401585</div><div>email : pmkarirus@seznam.cz</div></div>
				<div><div>Petr MAKARIUS</div><div>U hřiště 280, Dobroměřice</div><div>440 01, Loupy 1</div><div>ICO : 445 56 429</div><div>TEL : 776 585 708</div><div>ČKAIT : 0401585</div><div>email : pmkarirus@seznam.cz</div></div>
				<div><div>Petr MAKARIUS</div><div>U hřiště 280, Dobroměřice</div><div>440 01, Loupy 1</div><div>ICO : 445 56 429</div><div>TEL : 776 585 708</div><div>ČKAIT : 0401585</div><div>email : pmkarirus@seznam.cz</div></div>
				<div><div>Petr MAKARIUS</div><div>U hřiště 280, Dobroměřice</div><div>440 01, Loupy 1</div><div>ICO : 445 56 429</div><div>TEL : 776 585 708</div><div>ČKAIT : 0401585</div><div>email : pmkarirus@seznam.cz</div></div>
				<div><div>Petr MAKARIUS</div><div>U hřiště 280, Dobroměřice</div><div>440 01, Loupy 1</div><div>ICO : 445 56 429</div><div>TEL : 776 585 708</div><div>ČKAIT : 0401585</div><div>email : pmkarirus@seznam.cz</div></div>
				<div><div>Petr MAKARIUS</div><div>U hřiště 280, Dobroměřice</div><div>440 01, Loupy 1</div><div>ICO : 445 56 429</div><div>TEL : 776 585 708</div><div>ČKAIT : 0401585</div><div>email : pmkarirus@seznam.cz</div></div>
				<div><div>Petr MAKARIUS</div><div>U hřiště 280, Dobroměřice</div><div>440 01, Loupy 1</div><div>ICO : 445 56 429</div><div>TEL : 776 585 708</div><div>ČKAIT : 0401585</div><div>email : pmkarirus@seznam.cz</div></div>
				<div><div>Petr MAKARIUS</div><div>U hřiště 280, Dobroměřice</div><div>440 01, Loupy 1</div><div>ICO : 445 56 429</div><div>TEL : 776 585 708</div><div>ČKAIT : 0401585</div><div>email : pmkarirus@seznam.cz</div></div>
				<div><div>Petr MAKARIUS</div><div>U hřiště 280, Dobroměřice</div><div>440 01, Loupy 1</div><div>ICO : 445 56 429</div><div>TEL : 776 585 708</div><div>ČKAIT : 0401585</div><div>email : pmkarirus@seznam.cz</div></div>
				<div><div>Petr MAKARIUS</div><div>U hřiště 280, Dobroměřice</div><div>440 01, Loupy 1</div><div>ICO : 445 56 429</div><div>TEL : 776 585 708</div><div>ČKAIT : 0401585</div><div>email : pmkarirus@seznam.cz</div></div>
				<div><div>Petr MAKARIUS</div><div>U hřiště 280, Dobroměřice</div><div>440 01, Loupy 1</div><div>ICO : 445 56 429</div><div>TEL : 776 585 708</div><div>ČKAIT : 0401585</div><div>email : pmkarirus@seznam.cz</div></div>
				<div><div>Petr MAKARIUS</div><div>U hřiště 280, Dobroměřice</div><div>440 01, Loupy 1</div><div>ICO : 445 56 429</div><div>TEL : 776 585 708</div><div>ČKAIT : 0401585</div><div>email : pmkarirus@seznam.cz</div></div>
				<div><div>Petr MAKARIUS</div><div>U hřiště 280, Dobroměřice</div><div>440 01, Loupy 1</div><div>ICO : 445 56 429</div><div>TEL : 776 585 708</div><div>ČKAIT : 0401585</div><div>email : pmkarirus@seznam.cz</div></div>
				<div><div>Petr MAKARIUS</div><div>U hřiště 280, Dobroměřice</div><div>440 01, Loupy 1</div><div>ICO : 445 56 429</div><div>TEL : 776 585 708</div><div>ČKAIT : 0401585</div><div>email : pmkarirus@seznam.cz</div></div>
				<div><div>Petr MAKARIUS</div><div>U hřiště 280, Dobroměřice</div><div>440 01, Loupy 1</div><div>ICO : 445 56 429</div><div>TEL : 776 585 708</div><div>ČKAIT : 0401585</div><div>email : pmkarirus@seznam.cz</div></div>
				<div><div>Petr MAKARIUS</div><div>U hřiště 280, Dobroměřice</div><div>440 01, Loupy 1</div><div>ICO : 445 56 429</div><div>TEL : 776 585 708</div><div>ČKAIT : 0401585</div><div>email : pmkarirus@seznam.cz</div></div>
				<div><div>Petr MAKARIUS</div><div>U hřiště 280, Dobroměřice</div><div>440 01, Loupy 1</div><div>ICO : 445 56 429</div><div>TEL : 776 585 708</div><div>ČKAIT : 0401585</div><div>email : pmkarirus@seznam.cz</div></div>
				<div><div>Petr MAKARIUS</div><div>U hřiště 280, Dobroměřice</div><div>440 01, Loupy 1</div><div>ICO : 445 56 429</div><div>TEL : 776 585 708</div><div>ČKAIT : 0401585</div><div>email : pmkarirus@seznam.cz</div></div>
				<div><div>Petr MAKARIUS</div><div>U hřiště 280, Dobroměřice</div><div>440 01, Loupy 1</div><div>ICO : 445 56 429</div><div>TEL : 776 585 708</div><div>ČKAIT : 0401585</div><div>email : pmkarirus@seznam.cz</div></div>
				<div><div>Petr MAKARIUS</div><div>U hřiště 280, Dobroměřice</div><div>440 01, Loupy 1</div><div>ICO : 445 56 429</div><div>TEL : 776 585 708</div><div>ČKAIT : 0401585</div><div>email : pmkarirus@seznam.cz</div></div>
				<div><div>Petr MAKARIUS</div><div>U hřiště 280, Dobroměřice</div><div>440 01, Loupy 1</div><div>ICO : 445 56 429</div><div>TEL : 776 585 708</div><div>ČKAIT : 0401585</div><div>email : pmkarirus@seznam.cz</div></div>
				<div><div>Petr MAKARIUS</div><div>U hřiště 280, Dobroměřice</div><div>440 01, Loupy 1</div><div>ICO : 445 56 429</div><div>TEL : 776 585 708</div><div>ČKAIT : 0401585</div><div>email : pmkarirus@seznam.cz</div></div>
				<div><div>Petr MAKARIUS</div><div>U hřiště 280, Dobroměřice</div><div>440 01, Loupy 1</div><div>ICO : 445 56 429</div><div>TEL : 776 585 708</div><div>ČKAIT : 0401585</div><div>email : pmkarirus@seznam.cz</div></div>
				<div><div>Petr MAKARIUS</div><div>U hřiště 280, Dobroměřice</div><div>440 01, Loupy 1</div><div>ICO : 445 56 429</div><div>TEL : 776 585 708</div><div>ČKAIT : 0401585</div><div>email : pmkarirus@seznam.cz</div></div>
				<div><div>Petr MAKARIUS</div><div>U hřiště 280, Dobroměřice</div><div>440 01, Loupy 1</div><div>ICO : 445 56 429</div><div>TEL : 776 585 708</div><div>ČKAIT : 0401585</div><div>email : pmkarirus@seznam.cz</div></div>
				<div><div>Petr MAKARIUS</div><div>U hřiště 280, Dobroměřice</div><div>440 01, Loupy 1</div><div>ICO : 445 56 429</div><div>TEL : 776 585 708</div><div>ČKAIT : 0401585</div><div>email : pmkarirus@seznam.cz</div></div>
				<div><div>Petr MAKARIUS</div><div>U hřiště 280, Dobroměřice</div><div>440 01, Loupy 1</div><div>ICO : 445 56 429</div><div>TEL : 776 585 708</div><div>ČKAIT : 0401585</div><div>email : pmkarirus@seznam.cz</div></div>
				<div><div>Petr MAKARIUS</div><div>U hřiště 280, Dobroměřice</div><div>440 01, Loupy 1</div><div>ICO : 445 56 429</div><div>TEL : 776 585 708</div><div>ČKAIT : 0401585</div><div>email : pmkarirus@seznam.cz</div></div>
				<div><div>Petr MAKARIUS</div><div>U hřiště 280, Dobroměřice</div><div>440 01, Loupy 1</div><div>ICO : 445 56 429</div><div>TEL : 776 585 708</div><div>ČKAIT : 0401585</div><div>email : pmkarirus@seznam.cz</div></div>
				<div><div>Petr MAKARIUS</div><div>U hřiště 280, Dobroměřice</div><div>440 01, Loupy 1</div><div>ICO : 445 56 429</div><div>TEL : 776 585 708</div><div>ČKAIT : 0401585</div><div>email : pmkarirus@seznam.cz</div></div>
				<div><div>Petr MAKARIUS</div><div>U hřiště 280, Dobroměřice</div><div>440 01, Loupy 1</div><div>ICO : 445 56 429</div><div>TEL : 776 585 708</div><div>ČKAIT : 0401585</div><div>email : pmkarirus@seznam.cz</div></div>
				<div><div>Petr MAKARIUS</div><div>U hřiště 280, Dobroměřice</div><div>440 01, Loupy 1</div><div>ICO : 445 56 429</div><div>TEL : 776 585 708</div><div>ČKAIT : 0401585</div><div>email : pmkarirus@seznam.cz</div></div>
				<div><div>Petr MAKARIUS</div><div>U hřiště 280, Dobroměřice</div><div>440 01, Loupy 1</div><div>ICO : 445 56 429</div><div>TEL : 776 585 708</div><div>ČKAIT : 0401585</div><div>email : pmkarirus@seznam.cz</div></div>
				<div><div>Petr MAKARIUS</div><div>U hřiště 280, Dobroměřice</div><div>440 01, Loupy 1</div><div>ICO : 445 56 429</div><div>TEL : 776 585 708</div><div>ČKAIT : 0401585</div><div>email : pmkarirus@seznam.cz</div></div>
				<div><div>Petr MAKARIUS</div><div>U hřiště 280, Dobroměřice</div><div>440 01, Loupy 1</div><div>ICO : 445 56 429</div><div>TEL : 776 585 708</div><div>ČKAIT : 0401585</div><div>email : pmkarirus@seznam.cz</div></div>
				<div><div>Petr MAKARIUS</div><div>U hřiště 280, Dobroměřice</div><div>440 01, Loupy 1</div><div>ICO : 445 56 429</div><div>TEL : 776 585 708</div><div>ČKAIT : 0401585</div><div>email : pmkarirus@seznam.cz</div></div>
				<div><div>Petr MAKARIUS</div><div>U hřiště 280, Dobroměřice</div><div>440 01, Loupy 1</div><div>ICO : 445 56 429</div><div>TEL : 776 585 708</div><div>ČKAIT : 0401585</div><div>email : pmkarirus@seznam.cz</div></div>
				<div><div>Petr MAKARIUS</div><div>U hřiště 280, Dobroměřice</div><div>440 01, Loupy 1</div><div>ICO : 445 56 429</div><div>TEL : 776 585 708</div><div>ČKAIT : 0401585</div><div>email : pmkarirus@seznam.cz</div></div>
				<div><div>Petr MAKARIUS</div><div>U hřiště 280, Dobroměřice</div><div>440 01, Loupy 1</div><div>ICO : 445 56 429</div><div>TEL : 776 585 708</div><div>ČKAIT : 0401585</div><div>email : pmkarirus@seznam.cz</div></div>
				<div><div>Petr MAKARIUS</div><div>U hřiště 280, Dobroměřice</div><div>440 01, Loupy 1</div><div>ICO : 445 56 429</div><div>TEL : 776 585 708</div><div>ČKAIT : 0401585</div><div>email : pmkarirus@seznam.cz</div></div>
				<div><div>Petr MAKARIUS</div><div>U hřiště 280, Dobroměřice</div><div>440 01, Loupy 1</div><div>ICO : 445 56 429</div><div>TEL : 776 585 708</div><div>ČKAIT : 0401585</div><div>email : pmkarirus@seznam.cz</div></div>
				<div><div>Petr MAKARIUS</div><div>U hřiště 280, Dobroměřice</div><div>440 01, Loupy 1</div><div>ICO : 445 56 429</div><div>TEL : 776 585 708</div><div>ČKAIT : 0401585</div><div>email : pmkarirus@seznam.cz</div></div>
				<div><div>Petr MAKARIUS</div><div>U hřiště 280, Dobroměřice</div><div>440 01, Loupy 1</div><div>ICO : 445 56 429</div><div>TEL : 776 585 708</div><div>ČKAIT : 0401585</div><div>email : pmkarirus@seznam.cz</div></div>
				<div><div>Petr MAKARIUS</div><div>U hřiště 280, Dobroměřice</div><div>440 01, Loupy 1</div><div>ICO : 445 56 429</div><div>TEL : 776 585 708</div><div>ČKAIT : 0401585</div><div>email : pmkarirus@seznam.cz</div></div>
				<div><div>Petr MAKARIUS</div><div>U hřiště 280, Dobroměřice</div><div>440 01, Loupy 1</div><div>ICO : 445 56 429</div><div>TEL : 776 585 708</div><div>ČKAIT : 0401585</div><div>email : pmkarirus@seznam.cz</div></div>
				<div><div>Petr MAKARIUS</div><div>U hřiště 280, Dobroměřice</div><div>440 01, Loupy 1</div><div>ICO : 445 56 429</div><div>TEL : 776 585 708</div><div>ČKAIT : 0401585</div><div>email : pmkarirus@seznam.cz</div></div>
				<div><div>Petr MAKARIUS</div><div>U hřiště 280, Dobroměřice</div><div>440 01, Loupy 1</div><div>ICO : 445 56 429</div><div>TEL : 776 585 708</div><div>ČKAIT</div></div>



POHLED JIHOZAPADNÍ

Vedoucí projektu		Zodp. projektant čísti	
Petr MAKARIUS		Petr MAKARIUS	
Kraj : Středočeský		Měú : Kralupy nad Vltavou	
Investor : SŽDC s.o., Dílžďěná 1003/7, 110 00, Praha 1, Nové Město			
Akce :			
OPRAVA OBJEKTU POZ			
Kralupy nad Vltavou			
Formát 2A4			
Datum III/2017			
Účel DSP			
Číslo zakázky 3/2017			
Archivní číslo			
Měřítko			
Obsah :		Číslo výkr.	
SO2 – BUDOVA "C"		1:100	
POHLED – NOVÝ STAV		9.2	

Petr MAKARIUS
U hřiště 280, Dobroměřice
440 01, Loupy 1
IČO : 445 56 429
TEL : 776 585 708
ČKAIT : 0401585
email : pmkarirus@seznam.cz

